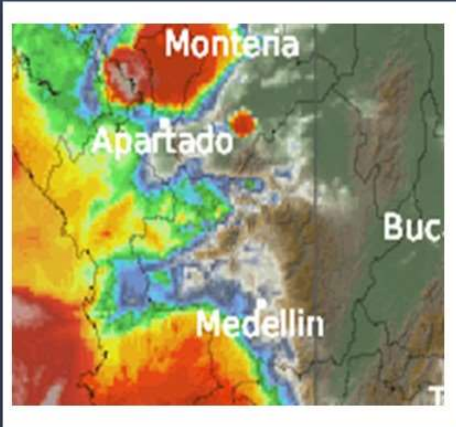


Informe Mañana

Condiciones actuales

Julio 22 de 2018

Imagen Satelital



Condiciones Meteorológicas

En horas de la madrugada se presentaron lluvias moderadas con cielo mayormente cubierto en sectores del norte y occidente, menos intensas en sectores del centro y oriente del departamento. En las primeras horas de la mañana persistieron las lluvias de variada intensidad en sectores del noroccidente. En Urabá centro (Apartado) se presentó actividad eléctrica. Tiempo seco en las demás zonas.

Aeropuertos:

Rionegro: 13°C - Cielo parcialmente nublado. Bancos de Niebla.

Medellín: 20°C - Cielo seminublado.

Carepa: 25°C - Cielo nublado, Tormentas aisladas.

Imagen Satelital IR GOES 13
Julio 22 de 2018- Hora 7:41 a.m.

ALERTAS HIDROLÓGICAS



Creciente súbitos en los ríos de Urabá

Se mantiene esta alerta dado que los niveles de los ríos León y Mulatos a la altura de los municipios de Chigorodó y Turbo. Vienen en incremento, se resalta además que las lluvias en la madrugada ha sido de carácter moderado a fuerte.



Creciente súbita río Atrato

Se mantiene la alerta por incrementos súbitos en los ríos aportantes al Atrato en las cuencas media y baja. Especialmente en ríos Murri, Sucio y Murindó,



Crecientes súbitas en el río Nechí

Se mantiene esta alerta debido a las precipitaciones en el nordeste antioqueño, se reduce la probabilidad de crecientes súbitas en río Nechí a la altura de la estación San Juan (municipio de Zaragoza-Antioquia) y sus afluentes los ríos San José, Tenche y El Bagre.

Crecientes súbitas ríos de montaña

Se mantiene esta alerta por el pronóstico de lluvias de variada intensidad en el norte y centro de Antioquia, pueden esperarse crecientes súbitas en ríos de montaña del departamento de Antioquia, aportantes al río Cauca como el Tarazá, Arma, Porce y especialmente en la cuenca del río San Juan, y aportantes al río Magdalena como lo es el río San Bartolo, Cimitarra y Nare.

Cuenca del río Cauca - Hidroituango

Se mantiene esta alerta debido a la contingencia en la Hidroeléctrica de Ituango en donde no se descartan posibles descargas con caudales importantes desde la misma, los cuales podrían afectar varios de los municipios y corregimientos desde Valdivia hasta Caucaasia (Antioquia).



ALERTAS POR DESLIZAMIENTOS



Probabilidad media (6)

Por ocurrencia de deslizamientos de tierra en zonas inestables y de alta pendiente en 6 municipios.



Probabilidad baja (55)

Por ocurrencia de deslizamientos de tierra en zonas inestables y de alta pendiente en 55 municipios,



Especial Atención en Vías

Potencialidad de deslizamientos en la ruta:

Cisneros - Alto de Dolores
La Mansa - Primavera
Medellín - Camilo C - Fredonia - Venecia
Medellín - Santa Fe de Antioquia
Turbo - Chigorodó
Turbo - San Pedro de Urabá



ALERTAS POR INCENDIOS



Probabilidad alta (13)

Por ocurrencia de incendios en la cobertura vegetal en 13 municipios.



Probabilidad moderada (1)

Por ocurrencia de incendios en la cobertura vegetal en 5 municipios.



Probabilidad baja (2)

Por ocurrencia de incendios en la cobertura vegetal en 3 municipios.

CONDICIONES EN EL GOLFO DE URABÁ



Vientos moderados

ALTAMAR: Vientos de dirección sur 15 km/h
ZONAS COSTERAS: Vientos del sur 9 km/h
ALTURA DEL OLEAJE: Entre 0.6 y 1,0 mts



Síguenos en:



Instituto IDEAM
Dapard Antioquia



@IDEAMColombia
@DapardAntioquia



ideam.instituto
Dapard Antioquia



Instituto de Hidrología,
Meteorología y
Estudios Ambientales